

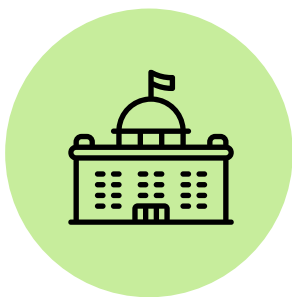
LA RÉFORME DE LA PROTECTION SOCIALE COMPLÉMENTAIRE (PSC)

EN BREF

La réforme de la Protection Sociale Complémentaire prévoit la participation minimale obligatoire des employeurs de la fonction publique à la cotisation des contrats collectifs santé et prévoyance des agents et contractuels de la Fonction publique



LES DIFFÉRENTES FONCTIONS PUBLIQUES



Fonction publique d'état

Depuis le 01/01/2022
Remboursement à hauteur de 15€ sur les cotisations des contrats de Santé pour les ministères



Fonction publique territoriale

01/01/2025
Obligation de participation à la couverture Prévoyance complémentaire pour l'employeur public



Fonction publique hospitalière

01/01/2026
Obligation de participation à la couverture Santé complémentaire pour l'employeur public

5,6 millions de personnes concernées

VOS ENJEUX

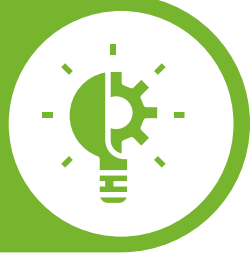


AVANT VENTE/VENTE : GÉRER EN MASSE EFFICACEMENT

- Une opportunité de transformation pour les forces commerciales
- Anticiper et industrialiser les réponses aux appels d'offres
- Adapter l'offre produits à la nouvelle réglementation

GESTION : BASCULER DANS LE COLLECTIF OBLIGATOIRE

- Faire évoluer les processus de gestion pour gérer les contrats obligatoires (Digitalisation, DSN) et réduire les coûts de gestion
- Passer d'une logique individuelle facultative à une logique collective obligatoire
- Optimiser vos processus de gestion (processus de validation a priori, pilotage, gestion de la qualité)



EXPÉRIENCE CLIENTS : RENFORCER LA RELATION AVEC LES CLIENTS

- Offrir une expérience unifiée aux adhérents et aux acteurs de la Fonction publique quelles que soient les modalités de participation
- Développer le cross-selling et la vente de services
- Accompagner le changement et la transition (processus psychologiques, apprentissage)

NOTRE PROPOSITION DE VALEUR AJOUTEE

Conception d'un contrat / Réponse aux AO



- AO collectif obligatoire (vs AO individuel facultatif)
- Identification des démographies et de l'offre commerciale
- Gestion des réponses (standard ou sur-mesure)

Souscription



- Gestion des garanties
- Peuplement du contrat à l'échelle institutionnelle
- Mise en place des flux institution/mutuelle

Affiliation



- Gestion des affiliations en masse
- Gestion des flux individuels et des flux DSN

Gestion des contrats et des prestations



- Facilitation/automatisation de l'intégration dans les systèmes BO
- Mise à disposition et exploitation de la data

VERMEG

- Dématérialisation sur l'ensemble de la chaîne (réception, gestion et stockage de l'ensemble des documents sur les systèmes)
- Capacité à s'interfacer avec tous les outils BO existant
- Accompagnement pour conserver une offre individuelle (surcomplémentaire, sortie de groupe...)

- Définition de l'offre
- Amélioration de la connaissance client (KYC)
- Normalisation de la souscription
- Signature et contractualisation de la mise en gestion
- Digitalisation du Bulletin Individuel d'Adhésion
- Gestion, transformation et routage des flux entrant et sortant (XChanger)
- Signature et contractualisation de la mise en gestion

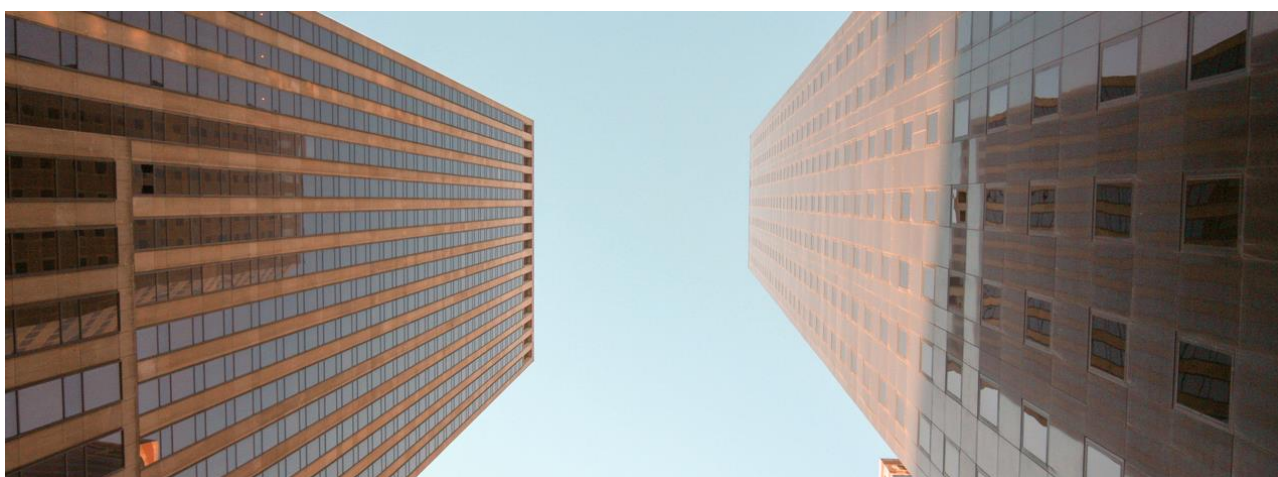
Pilotage global de votre programme : suivi des objectifs, coordination des acteurs, suivi du planning, intégration des solutions...

AILANCY

- Identification et qualification des impacts organisationnels et processus sur toute la chaîne de valeur (distribution, gestion, prestations)
- Définition et mise en œuvre de l'organisation et des processus cibles
- Conduite du changement
- Accompagnement sur les choix d'outils et intégration des systèmes

- Etudes de marché (analyse des garanties proposées, des parcours de distribution, des services, ...)
- Benchmark du positionnement tarifaire et des niveaux de prestations
- Définition et mise en œuvre des parcours
- Dimensionnement des équipes
- Optimisation des processus de gestion
- Réalisation des supports et animation des formations des équipes aux nouveaux processus
- Gestion de la donnée
- Définition des règles de gestion des flux

CONTACTS



A propos d'Ailancy

AILANCY, cabinet de conseil indépendant spécialisé dans les métiers de la banque de la finance et de l'assurance vous accompagne pour relever vos enjeux métiers, accompagner vos réflexions et mener à bien vos projets de transformation. En savoir plus : ailancy.com



Sébastien Fauveau

Associé Ailancy

Mob. +33 (0)6 29 76 09 25

sebastien.fauveau@ailancy.com

A propos de VERMEG

VERMEG est un éditeur de solutions logicielles spécialisées, couvrant les principaux marchés des services financiers : banque, gestion de patrimoine et d'actifs, et assurances. Ses solutions métiers ont été conçues pour répondre aux enjeux de la transformation actuelle et future de l'industrie de la finance, mais aussi pour accompagner ces acteurs dans la refonte de leur système d'information ; à travers la réduction de leurs coûts, la maîtrise de leur time-to-market et la modernisation de leurs systèmes d'information.

VERMEG fournit non seulement des solutions logicielles standards, capables de répondre aux besoins d'évolution, de transformation et de digitalisation mais aussi des solutions sur mesure, s'appuyant sur ses propres outils, ses compétences projet, sa propre expérience d'éditeur et son expertise métier. VERMEG compte plus de 1500 collaborateurs, et soutient aujourd'hui l'activité de plus de 550 clients répartis dans 40 pays. En savoir plus : vermeg.com



Francisco Jarrega

Regional Insurance Sales Director Continental Europe - VERMEG

fjarrega@vermeg.com